



escrito por m5v

domingo, 21 de febrero de 2010 20:16

Resumen de la pasada semana: Telefonica (4.95%), Santander (5.62%), Duro Felguera (4.89%), EADS (7.92%) y Afirma (1.08%), pese a haber sido una buena semana para el selectivo, podemos estar muy contentos con nuestras recomendaciones.

Para esta segunda cartera hemos elegido estos valores:

BBVA: creemos que es momento de recuperar si el mercado acompaña, y el comportamiento de la pasada semana peor que el IBEX invita a apostar por este valor, de todos atentos a posibles correcciones en el mercado. Debe de buscar esos 10.80 por lo que el potencial de revalorización es más que importante.

Sacyr Vallehermoso: otra que se ha quedado descolgada de esta mini reacción alcista de los mercados, creemos esos 7 € pueden verse muy cercanos en el horizonte, pero para ello, como antes el mercado debe de acompañar. No obstante el haberse quedado descolgado de esta primera reacción hace que apostemos fuerte por él.

Telecinco: una de las estrellas de las últimas sesiones, asombra su recuperación como también nos asombró su vertiginosa caída. El ataque a los 11€ debe de empezar a consolidarse en próximas sesiones. Creemos es un buen valor al que sacarle un 4-5% de rentabilidad y salir, si bien, en el caso de poder con esa cota el valor estaría marcando una figura pero que muy atractiva como para abandonarlo.

Acciona: valor que parece haber bajado a los infiernos en las últimas semanas, sin embargo vemos factible consolidar por encima de 84-85€, ya que viene dibujando una ferrea directriz alcista.

Colonial: sin duda una compra más que especulativa y solo apta tanto para cardíacos como para realmente entendidos por el alto riesgo que lleva intrínseco. Aprovecharemos la actual situación para posicionarnos en el valor persiguiendo un rebote del que deberíamos salirnos con no más de un 3% de ganancias.

Cuidaros

escrito por m5v

sábado, 13 de febrero de 2010 19:58

La primera **cartera semanal M5V** en esta nueva etapa:

Dos del Ibex: Santander y Telefónica

Tres del continuo: Afirma, EADS y Duro Felguera

Los comentamos:

Telefónica: Al igual que el resto de valores del IBEX, y más teniendo en cuenta su ponderación sobre el selectivo, TEF ha sido duramente penalizado por los inversores. Si bien ha roto soportes en las últimas jornadas, existe potencial, al menos para alcanzar los **17.20 € (3.15 % de revalorización)**

Santander: Al igual que TEF, ha sido duramente penalizado. El rebote hacia los 10 € se puede dar, después de apoyarse en soportes de 9.50 €. Precio objetivo, **9.92 € (3.87 % de revalorización)**

Duro Felguera: Los soportes parece que se han afianzado en MDF, por ello podría ser un buen momento para entrar, marcando como precio de venta los **6.74 € (3.05 % de revalorización)**

EADS: Claramente en soportes, parece estar dibujando un H-C-H. Sin embargo, dejando a un lado este patrón, en el corto plazo es posible un rebote más allá de los 14 €, por ello, marcamos venta en **14.24 € (3.41 % de revalorización)**

Afirma: Valor especulativo. Nos basamos para su elección, en su situación en mínimos y soporte. Cotizando a 0.279 €, podría ser un valor para meter en cartera con precio de venta **0.29 € (3.94 % de revalorización)**

Acceso usuarios

Nombre de usuario

Contraseña

Recordarme ☐[¿Olvidó su contraseña?](#)[¿Olvidó su nombre de usuario?](#)[Regístrese aquí](#)

Buscador

Patrocinadores

[Suscripción al RSS de M5V](#)

Comparte M5V



escrito por m5v

sábado, 13 de febrero de 2010 19:45

Muchos sois los que nos habéis preguntado por cuándo volvería la **cartera de M5V**, cuando mantendríamos una cartera sobre los cinco valores del mercado bursátil español. En base a estas preguntas, en base a lo que estáis demandando, hemos decidido volver a recomendar **los cinco valores de M5V**

[Escribir un comentario](#)

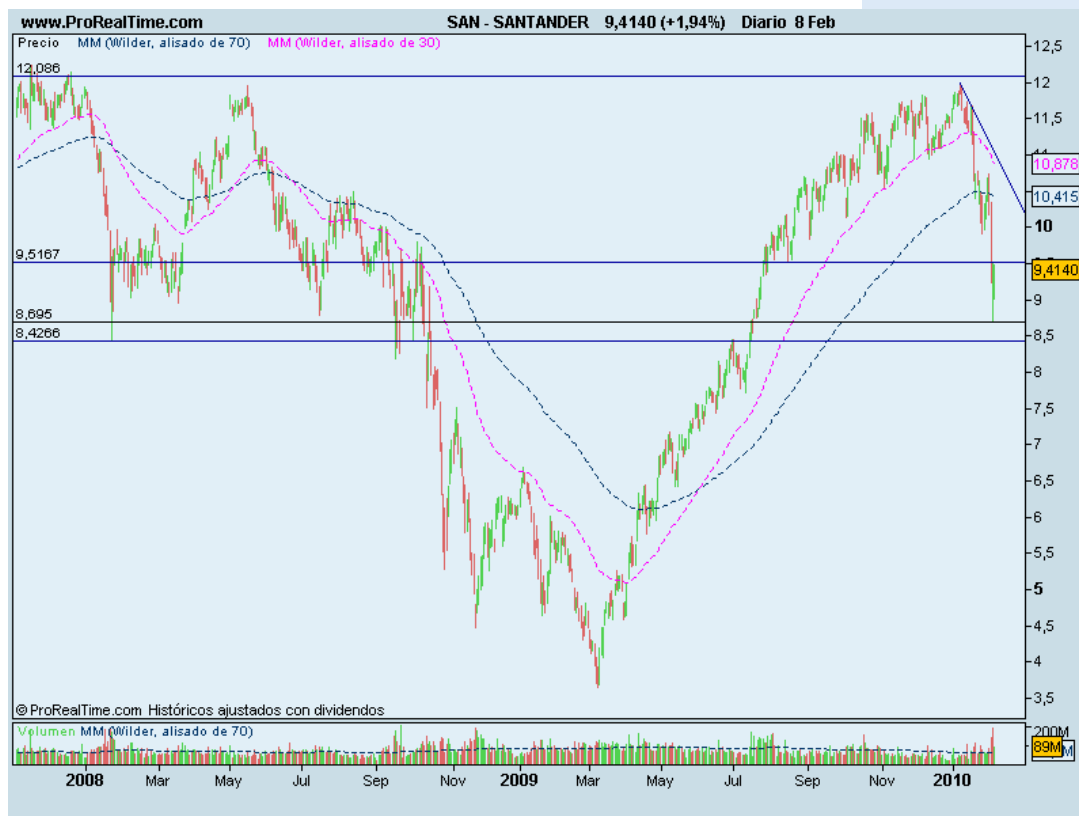


escrito por m5v

lunes, 08 de febrero de 2010 17:10

Una **bolsa titubeante** en la jornada de hoy, pese al cierre por encima del 1%. Uno de los valores que mejor comportamiento ha tenido es el **Santander**.

Vemos el gráfico:



Después de jornadas como las de los últimos días, *tanto soportes como resistencias pierden gran parte de su utilidad y fortaleza*. En la imagen podéis ver un plazo temporal de los dos últimos años y medio. Hay que coger puntos de referencia claros y a priori, importantes, en un periodo de tiempo más amplio que el cortoplacista punto de mira que solemos aplicar por esta web.

Vemos como el valor ha rebotado sobre los 8.70 € en las últimas sesiones, formando en el *corto plazo el primer punto de apoyo*, que deberá confirmar en próximas jornadas. Los máximos de las últimas sesiones, 9.49 €, también forman otro punto de referencia importante.

Si cogemos ese periodo temporal un poco más amplio, podemos ver un posible *soporte sobre los 8.43 €, mínimo del 22 de Enero el 2008*, que ha servido como referencia también en Septiembre de ese mismo año y en el pasado mes de Julio de 2009.

Por todo ello, manejamos los siguientes niveles:

- 1) **Soporte** - 8.70 € y 8.43 €
- 2) **Resistencias** - 9.49 € y 9.92 €

Recomendación:

Abstenerse de entrar hasta que el mercado se haya estabilizado

[Escribir un comentario](#)

escrito por m5v
jueves, 04 de febrero de 2010 21:24

Mucho ya se ha dicho de la hecatombe de hoy, por lo que desde **M5V** vamos a dejar que hablen otros sobre los "porqués" de la situación actual. Además, tirándonos a la piscina, vamos a analizar **Ferrovial**, valor que mayores pérdidas ha sufrido en el **IBEX35** en la sesión de hoy. ¿Hay soportes y resistencias de referencia? La respuesta es sí. Lo vemos:



El valor ha cotizado en el margen 3.68 € - 8,95 €, un 2,5 veces desde mínimos. ¿No es pretencioso pensar que el valor va a seguir con este ritmo? ¿O es más lógico pensar en una corrección que permita entrar a nuevos accionistas? La respuesta a estas preguntas no las tenemos, pero si soportes y resistencias a manejar.

- 1) **Resistencias:** En máximos recientes, cerca de los 9 € por acción. Esta era hasta el día de hoy la referencia. Después de romper el soporte, marcamos los 7.15 € como resistencia a corto plazo.
- 2) Por la ya comentado, el **soporte** de hoy en los 7.15 € ha sido perforado, por lo que hay que buscar nuevos puntos de apoyo. ¿Dónde? 6.69 € - 6.70 € (resistencia superada el día 16 de Septiembre de 2009). Si esta referencia no fuese suficiente los 6.05 € parecen ser el siguiente nivel

Resumimos:

Resistencias: 7.15 € y 9 €

Soportes: 6.70 € y 6.05 €

Recomendación:

Estar al margen del mercado, cerrar posiciones y ver que deparan las próximas jornadas, tanto en Ferrovial como en el resto de valores.

[Escribir un comentario](#)

escrito por m5v
miércoles, 03 de febrero de 2010 20:03

Día negro de nuevo para el IBEX que se dejó en cierre un 2.27%, bajando hasta los 10.888, cuando todavía no nos habíamos hecho a la idea de la reconquista de los 11.000 ptos.

Analizamos a continuación Grifols, un valor cuya revalorización antaño se asemejaba en exceso a la tan famosa Astroc, de momento no le ha ocurrido lo mismo, y hoy ha sido de los pocos valores que ha salvado el día, anotándose un 1.95%.

Este es el gráfico:



Claramente la tendencia en el C M/P es bajista, pero esta intentando con todas sus fuerzas romper esa primera cota de los 11,34 y asaltar los 11,50.

Puntos de interes:

- 1) Resistencias: 11,34 y 11,51, después vendrían las ganancias
- 2) Soportes: 11,02 y 10,76

Recomendación:

Mantener, en caso de romper con volumen (>3.000.000 títulos) los 11,34 y mantenerlos en cierre, la recomendación pasaría a comprar.

Cuidaros

[Escribir un comentario](#)



escrito por m5v
martes, 02 de febrero de 2010 20:23

Nuevo rebote para el IBEX y nueva rotura de resistencias a corto plazo, y va de nuevo tomando fuerza el pensamiento de que lo malo ha pasado y que se puede volver a niveles de antes en breves sesiones.

Analizamos a continuación Bolsas y Mercados, un valor que da una jugosa rentabilidad por dividendo y quizás uno de los que más pueden verse afectados en caso de seguir aumentando el volumen de negociación en el parque español.

El gráfico es el siguiente:





La tendencia en el M/P sigue siendo alcista pues así lo atestigua el canal que ha venido dibujando desde mitades de 2009, si bien en las últimas sesiones ha estado jugueteando en exceso con la parte baja de esta canal, los valores a vigilar eran 20.38.

En el C/P es otra historia, el valor no logra salir del canal bajista, y tocó techo en 26,90 en el mes de septiembre del año pasado.

Puntos relevantes:

1) Resistencias: 21,36 y 22,12

2) Soportes: 20,38 y 19,32

Recomendación:

Mantener, daría señal de *venta* en caso de perder la parte baja del canal alcista (primer punto de soporte incluso en intradía).

Cuidaros

[Escribir un comentario](#)



escrito por m5v
lunes, 01 de febrero de 2010 20:12

Día sin excesivos sobresaltos para el selectivo español, que cerró en los 10.995 con una ganancia del 0,43%, si bien no ha podido consolidar esos 11.000 por no decir los relevantes 11.045, de todos modos todo indica mañana será otro día en verde, si bien, deberemos esperar hasta la apertura americana para comprobar si de verdad podemos pensar en recuperarnos de este mazazo en poco tiempo o nos va a costar más de lo pensado.

Analizaremos a continuación Técnicas Reunidas, sin duda uno de los valores estrella de 2009 tanto por su espectacular volumen en la cartera de pedidos como por su estratosférica revalorización.

Veamos el gráfico:





Claramente advertimos dos perfectos canales, uno alcista y otro bajista. Del segundo salimos hace realmente poco, quizás haya sido hoy con esa espectacular revalorización superior a los 6 p.p., mientras que el valor esta en un canal alcista que ha venido respetando meticulosamente desde julio de 2009.

La parte alta del canal pasaría por los 41,86, que sin lugar a dudas romperá mañana.

Estos serían los puntos más relevantes a seguir:

1) Resistencias: 41,86 (parte alta del primer canal alcista), 43,36 (representaría la fuga del canal, y la consiguiente aceleración del valor).

2) Soportes: 38,74 y 36,40

Recomendación: Lo primero dar la enhorabuena a los que estéis dentro del valor, sin duda recomendamos *Mantener*, y si mañana al cierre mantiene esos 41,86 tras la ruptura que a buen seguro se producirá, recomendaríamos *Comprar*.

[Escribir un comentario](#)



escrito por m5v
sábado, 30 de enero de 2010 09:54

Llega el fin de semana, y es momento de reflexionar sobre todo lo acontecido en la **bolsa española**. Y para ello que mejor herramienta que la del gráfico del **Ibex 35**. Hoy nos vamos a centrar en el selectivo español, viendo cual es su posible *evolución en los próximos días*.

Vemos el gráfico:



Los **días clave** son el 21 y 22 de Enero. El 21 se sienta el índice sobre soportes, el día 22, acompañada por Obama, los pierde y se mete en *caída libre*. Ya veis como una "mala noticia" o una mala interpretación de una noticia, estando en soportes, puede ser, y en este caso ha sido, un claro síntoma de pérdida de las referencias que actúan como soportes.

¿Y después, qué sucede?

Si veis en la imagen, en las dos últimas sesiones el **IBEX** parece haber encontrado un **soporte** sobre los *10.820 puntos*. Este nivel todavía es muy reciente para dar fe de su importancia, pero los movimientos vistos parecen indicar en esta dirección. En la sesión de ayer, los movimientos son un claro reflejo de la **indecisión del mercado**; *alcistas y bajistas* no se ponen de acuerdo (a pesar de cerrar en verde), formando la figura que veis.

En pocas sesiones, menos de un mes, *el IBEX ha perdido más de un 10% de su valor*; una cuantiosa pérdida. El **rebote técnico**, buscando una recuperación, podría ser real en los primeros días de Febrero, pero como siempre, el gráfico manda, por lo que deberemos seguir sus recomendaciones. En base a ello, seguimos los siguientes niveles:

1) Soportes - 10.820 puntos. Mínimos de las dos últimas jornadas. Como ya hemos comentado, su fuerza es pequeña, pero es una directriz a considerar. Si no aguantase este nivel, los 10.500 puntos podrían ser el próximo destino. Confiamos en que no sea así.

2) Resistencias - 11.450 y 11.575 puntos son los primeros escollos del IBEX. Estas son las líneas de tendencia que se perdieron los días 21 y 22 de Enero anteriormente comentados.

[Escribir un comentario](#)



escrito por m5v
jueves, 28 de enero de 2010 23:17

Suma y sigue. Mejor dicho, resta y sigue. Las bolsas internacionales están de capa caída, y la española no lo es menos. Sin entrar a juzgar los *datos económicos*, las "charlas" de Davos, lo que los expertos opinan de la *economía española*, de si aumentan o no la *edad de jubilación*,... el *desgaste de las bolsas* está siendo muy importante en muy poco tiempo. La sangría, al menos, debe ser más lenta.

Vamos a dejar a un lado las noticias económicas que van surgiendo, y pensemos en el gráfico. En este caso es el **gráfico de Indra**.



Desde el mes de marzo del pasado año, el valor ha respetado una **línea alcista** que ha servido de **soporte**. Hoy mismo el valor se ha "sentado" sobre esta referencia. El volumen negociado hoy, más del doble de lo contratado un día normal y la caída tan importante (-5.16%) no hacen augurar nada bueno en el valor. Sin embargo, siempre hay que ser cautos y no huir a las primeras de cambio. En la jornada de mañana, veremos realmente si el soporte actual actúa como tal, o si por el contrario, hay que coger hay que empezar a manejar otras cifras para aguantar la cotización a Indra.

Por todo ello, manejamos los siguientes niveles:

- 1) **Soporte** - 15.63 €. Al cierre no ha de perder esta cifra. Es posible que durante la sesión existan negociaciones por debajo de este nivel, pero para un buen devenir de la acción el cierre debe ser superior al parámetro marcado
- 2) **Resistencia** - 17.12 € para la jornada de mañana. Línea de tendencia bajista del gráfico

Recomendación:

*Mantener, con orden de compra si el valor aguanta el soporte marcado, con precio objetivo sobre la resistencia dibujada. Habremos de estar atentos a los movimientos que se producen mañana. Si cierra por debajo, será una clara **señal de venta**.*

[Escribir un comentario](#)

<< Inicio < Prev 1 2 3 4 5 Próximo > Fin >>